

**ПАЛЬМІРА®**



# ПАЛЬМІРА®

## ЗЛАКОВІ БУР'ЯНИ – ПІД КОНТРОЛЕМ



## Про **ПАЛЬМІРУ**<sup>®</sup>

**Призначення:** новий післясходовий системний гербіцид для знищення однорічних та багаторічних злакових бур'янів

**Діюча речовина:** хізалофоп-П-тефурил, 120 г/л

**Препаративна форма:** концентрат, що емульгується

**Вид дії препарату:** системний (швидко рухається по всій рослині)

## Про діючу речовину

**Хімічна назва:** хізалофоп-п-тефурил  
(quizalofop-P-tefuryl)

**Хімічний клас:** арилоксифеноксіпропіоат  
(aryloxyphenoxypropionate)

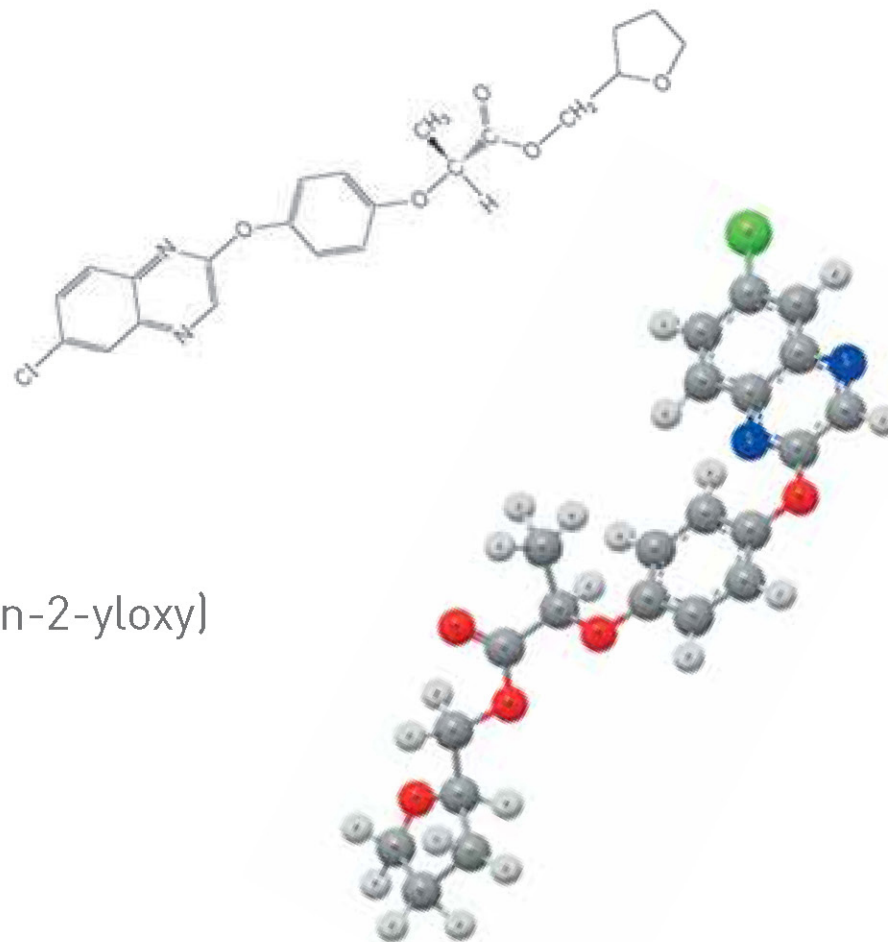
**IUPAC назва:** ethyl (R)-2-[4-(6-chloroquinoxalin-2-yloxy)  
phenoxy]propionate

**CAS номер:** 119738-06-6

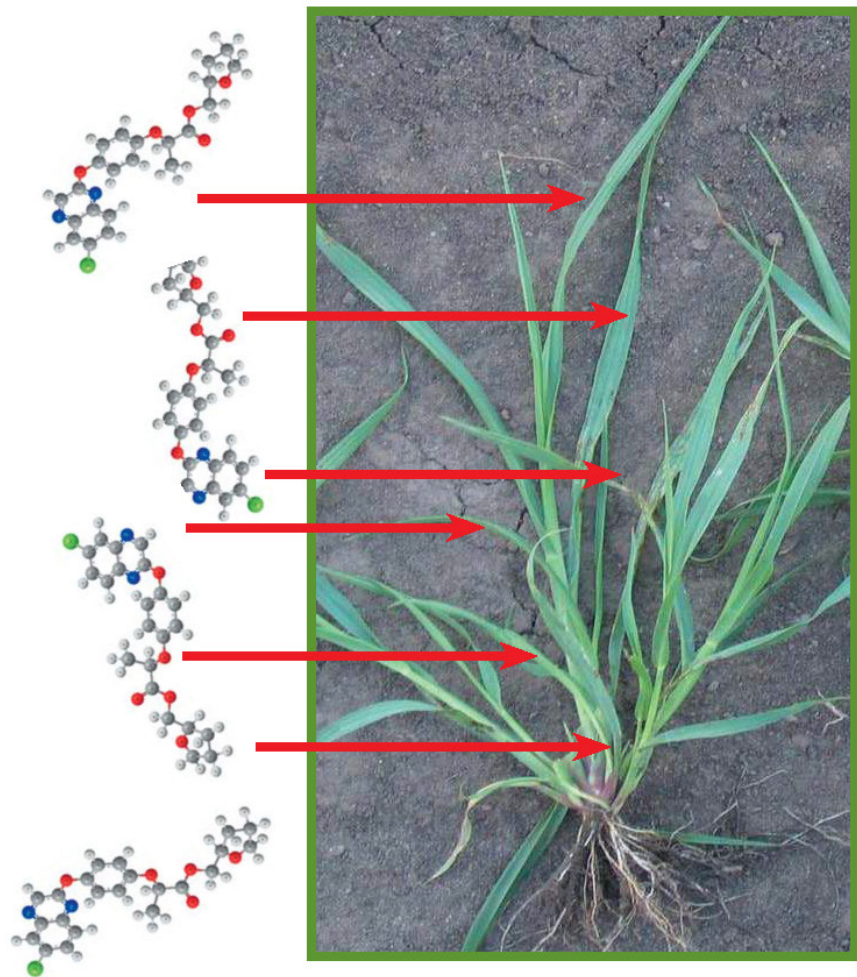
**Стійкість у ґрунті:**  $DT_{50} \leq 1$  доби

**Фітотоксичність:** не токсичний для ріпаку, буряків, картоплі, льону, соняшнику, гороху, сої, овочевих та інших широколистяних с.-г. культур.

**Екотоксикологія:** не токсичний для бджіл ( $LD_{50} > 100$  мг/бджолу), черв'яків ( $LK_{50} > 500$  мг/кг), птахів ( $LK_{50} > 2150$  мг/кг)



# Принцип дії ПАЛЬМІРА®



Пальміра, 0,7 л/га,  
обробка



Пальміра, 0,7 л/га,  
10 днів після обробки



Пальміра, 0,7 л/га,  
24 дні після обробки

# Норми застосування гербіциду ПАЛЬМІРА®

**Однорічні злакові бур'яни**

**0,4-0,6 л/га**

Обприскування посівів у фазі 2-4 листків у однорічних бур'янів

**Багаторічні злакові бур'яни та  
«падалиця» культурних злаків**

**0,6-0,8 л/га**

Обприскування посівів за висоти 10-15 см у багаторічних бур'янів

## Спектр контрольованих бур'янів

Однорічні злакові бур'яни:

- ◆ Лисохвіст
- ◆ Вівсюг
- ◆ Просо куряче
- ◆ Мишій (види)
- ◆ Ячмінь (самосів)
- ◆ Жито (самосів)
- ◆ Пшениця (самосів)
- ◆ Бромус (види)
- ◆ Тонконіг (види) та ін.

Багаторічні злакові бур'яни:

- ◆ Пирій повзучий
- ◆ Свинорій пальчастий
- ◆ Гумай та ін.



## Перші ознаки дії на злакові бур'яни



Пальміра, 0,7 л/га, **7 днів після обробки**, Київська обл., 2014 р.

# Ефективність дії гербіциду ПАЛЬМІРА®



Пальміра, 0,7 л/га, **17 днів після обробки**, Миколаївська обл., 2014 р. Осіннє застосування.



Пальміра, 0,7 л/га, **22 дні після обробки**, Миколаївська обл., 2014 р. Осіннє застосування.

## Дія на плоскуху звичайну



Без обробки, 15 днів



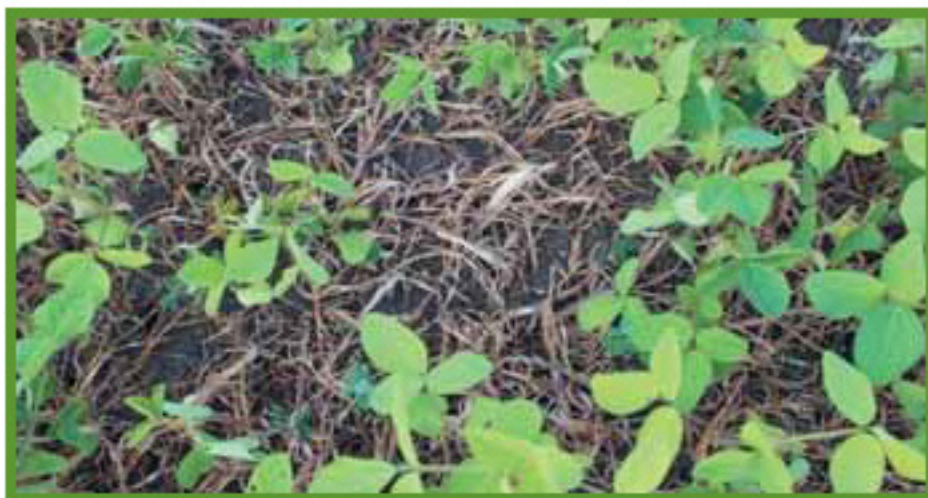
ПАЛЬМІРА 0,6 л/га, **15 днів**,  
Полтавська обл., 2015 рік

## Ефективність дії гербіциду ПАЛЬМІРА®



Пальміра, 0,7 л/га, 28 днів після обробки, Хмельницька обл., 2015 р.

## Ефективність дії гербіциду ПАЛЬМІРА®



Пальміра, 0,7 л/га, 20 днів після обробки, Черкаська обл., 2015 рік.

## Дія на пирій повзучий



Без обробки, 15 днів

Пальміра, 0,8 л/га, **15 днів після обробки**,  
Київська обл., 2015 рік.

## Дія на пирій повзучий



Без обробки, 22 дні

Пальміра, 0,8 л/га, **22 дні після обробки**,  
Київська обл., 2015 рік.

## Дія на пирій повзучий



Пальміра, 0,8 л/га, **22 дні після обробки**, Київська обл., 2015 рік.

## Дія на пирій повзучий



Без обробки, 29 днів

Пальміра, 0,8 л/га, **29 днів після обробки**,  
Київська обл., 2015 рік.

## Інструкція по застосуванню препарату

Показання до застосування	Поля засмічені, багаторічними злаковими бур'янами, «падалицею» пшениці та ячменю.
Фаза культури	Від фази сім'ядоль у ріпаку.
Норма внесення	Для знищення «падалиці» культурних злаків слід використовувати норми препарату, які рекомендовані для знищення багаторічних видів бур'янів. Найбільш чутливі стадії до грамініцидів у озимої пшениці – 1-2 листки, у ячменю – початок кущіння (4-6 листків).
Необхідність у ПАР	Додаткове додавання до бакової суміші поверхнево-активних речовин <b>Альфалип (0,2 л/га)</b> та <b>Альфалип Екстра (0,1-0,2 л/га)</b> не є обов'язковим, але покращує змочуваність рослин та прискорює проникнення діючих речовин до рослини.
Симптоми гербіцидної дії	Зупинка росту, почервоніння листя та прояв хлорозу листків. Перші ознаки на 3-5 день, повна загибель протягом 14-30 днів.

## Інструкція по застосуванню препарату

Температурні умови	Від температури +10 °С до +25 °С, але найбільш комфортне застосування від +15 °С до +25 °С.
Стійкість до опадів	Дощ через 1 годину після застосування гербіциду не впливає на його ефективність.
Вимоги до вологості ґрунту	При достатній вологості ґрунту в рослинах відбуваються активні ростові процеси, що прискорює гербіцидну дію препарату.
Селективність до культури	Високоселективний до ріпаку у всіх фазах розвитку (в рослині розкладається протягом 1 години до нетоксичних метаболітів).
Передозування	При незначному передозуванні не чинить негативного впливу на рослини ріпаку.
Обмеження у сівозміні, пересів культур	Пальміра швидко деградує у ґрунті (до 24 годин) і тому не має негативної дії на культури у сівозміні.
Протипоказання до застосування	Нічні заморозки та різке зниження температури навколишнього середовища нижче +10 °С зменшує ефективність дії гербіциду. Не слід застосовувати препарат в день після заморозку та при очікуванні заморозку в ніч після обробки.

## Переваги застосування препарату

- Висока селективність та безпечність для культурних рослин.
- Знищення кореневищ бур'янів завдяки наявності системної дії.
- Менший ризик повторного обприскування через несподіваний дощ – грамініцид в нормальних умовах поглинається протягом години.
- Гарантована ефективність завдяки низькому молекулярному розпаду діючої речовини в період низької активності рослин (несприятливі погодні умови).
- Низька норма витрат.
- Відсутність обмежень в сівозміні.
- Безпечність для споживачів та довкілля.

# НАУКА ВЕЛИКИХ ВРОЖАЇВ